

1, Na předním díle vytvoříme prsní záševky. Rozžehlíme.



2, Na zadním díle (líc) si naznačíme křídou légy.

Nevíš si rady s šitím légy?

Podívej se na video tutoriál na našem webu nebo YouTube.



3, Díly légy si přeložíme napůl a zažehlíme.

Nevíš si rady s šitím légy?

Podívej se na video tutoriál na našem webu nebo YouTube.



4, Díly légy si našpendlíme na zadní díl (z lícové strany) tak, aby ležely proti sobě a místo švu na légách leželo na čáře naznačené légy na ZD. A légy našijeme.

Nevíš si rady s šitím légy?

Podívej se na video tutoriál na našem webu nebo YouTube.



5, Rozstříhneme otvor pro légu. Rohy stříháme do V.

Nevíš si rady s šitím légy?

Podívej se na video tutoriál na našem webu nebo YouTube.



6, Légu protočíme, srovnáme a zažehlíme.

Nevíš si rady s šitím légy?

Podívej se na video tutoriál na našem webu nebo YouTube.



7, Spodní část légy na rubu prošijeme.

Nevíš si rady s šitím légy?

Podívej se na video tutoriál na našem webu nebo YouTube.



8, Teď můžeme légu po celém obvodu začistit.

Nevíš si rady s šitím légy?

Podívej se na video tutoriál na našem webu nebo YouTube.



9, Sešijeme náramenice na obou stranách.



10, Na lem rukávu (z rubové strany) našijeme mírně nataženou pruženku.



11, Horní část sešijeme na bocích.



12, Lem rukávu přeložíme přes pruženku a prošijeme.

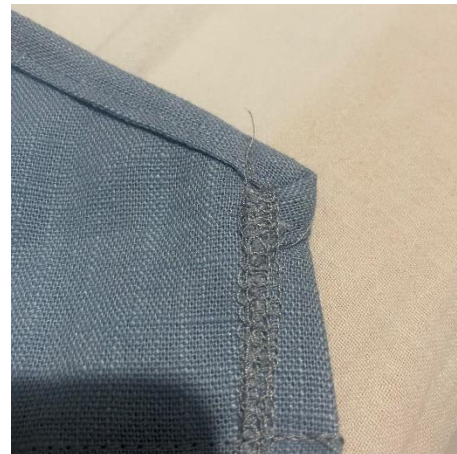


13, Olemujeme průkrčník a výstřih proužkem na čtvrtiny.
Na začátku (u légy) proužek založíme dovnitř.

Nevíš si rady s lemováním na čtvrtiny?
Podívej se na video tutoriál na našem webu nebo YouTube.



14, Přední díly na konci založíme a prošijeme.



15, Na jeden přední díl (v místě přeložení na boku) nanýtujeme dva druky.



16, K bočnímu švu na protilehlé straně nanýtujeme protikusy.



17, Na díly sukně si našijeme kapsy. Na zadní díl sukně z obou stran, na přední díly po jednom na opačnou stranu,

Nevíš si rady s šitím boční kapsy?

Podívej se na video tutoriál na našem webu nebo YouTube.



18, Díly sukně sešijeme na bocích (z každé strany zadního dílu sukně přišijeme jeden díl přední sukně). V místě sukně sešíváme přes kapsu.

Nevíš si rady s šitím boční kapsy?

Podívej se na video tutoriál na našem webu nebo YouTube.



19, Volné strany předních dílů sukně založíme a prošijeme.



20, Spodní lem sukně začistíme a založíme.



21, Sukni sešijeme s horním dílem.



22, Podél švu sukni prošijeme (přišijeme tak z rubu šev k sukni).



23, Díly pásku po obvodu začistíme a založíme.



24, Jeden pásek našijeme na přední díl (ten, kde nejsou druky).



25, Druhý našijeme tam, kde máme na bocích druky.
Konec pásku položíme přes druky (líc na líc) a prošijeme vedle dрукů.



26, Potom pásek přeložíme a druhý šev vedeme podél dрукů z druhé strany. Druky tak páskem skryjeme.



27, Nakonec našijeme na légu knoflíky.

